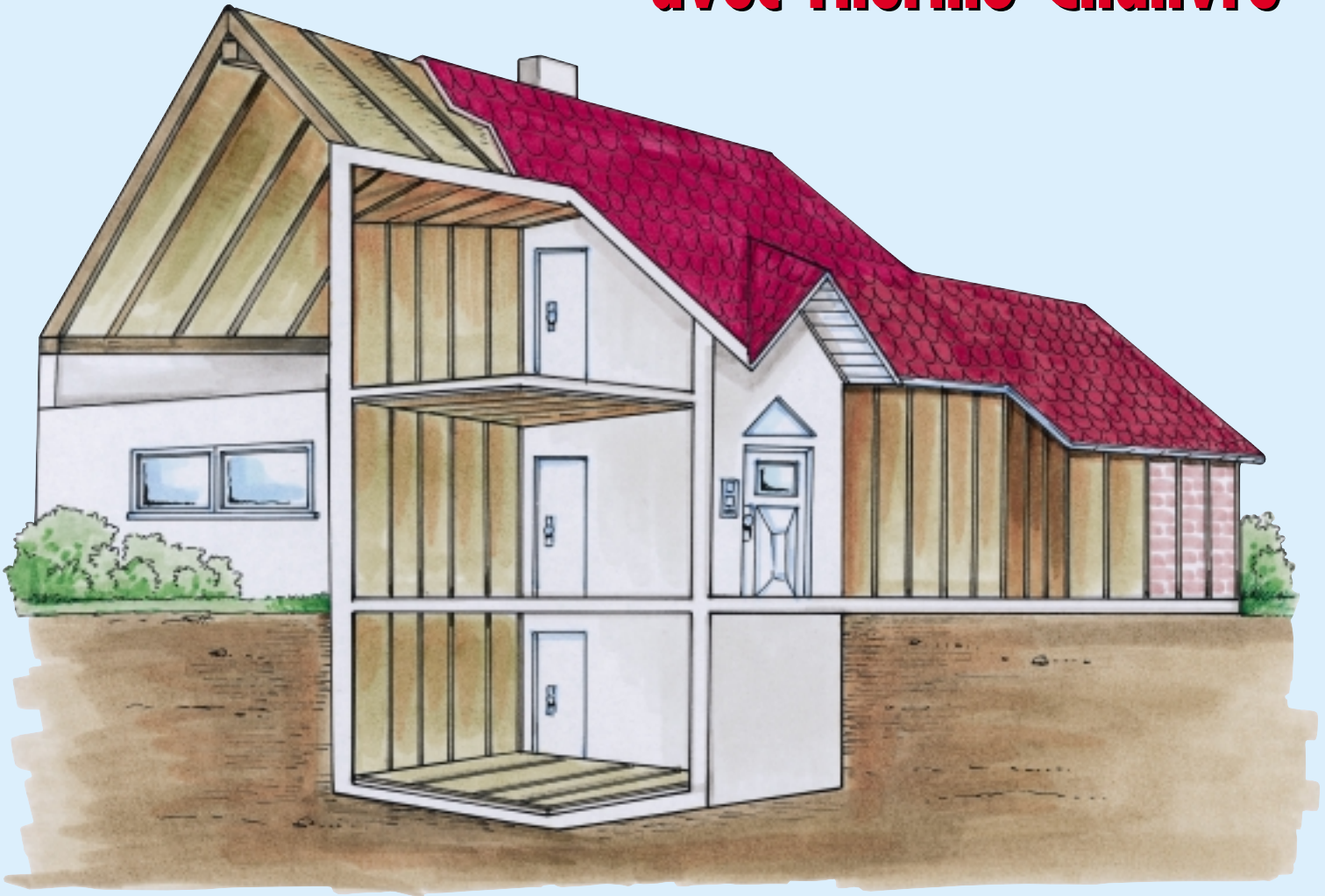
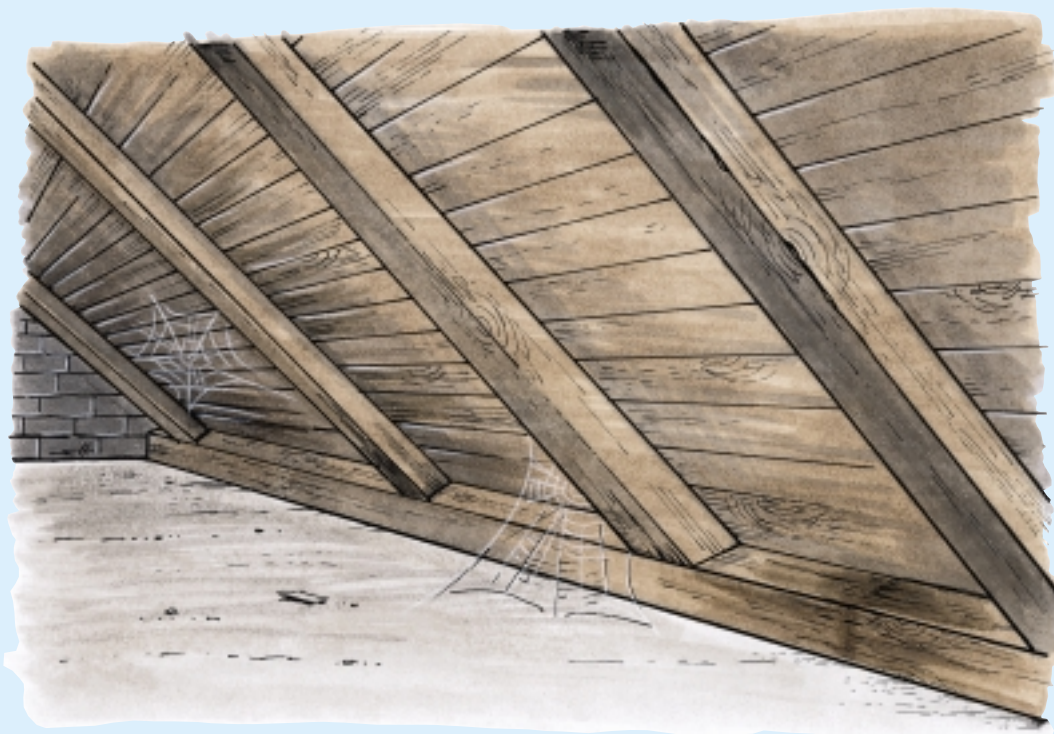




Theo Thermo isole sa maison

avec Thermo-Chanvre[®]





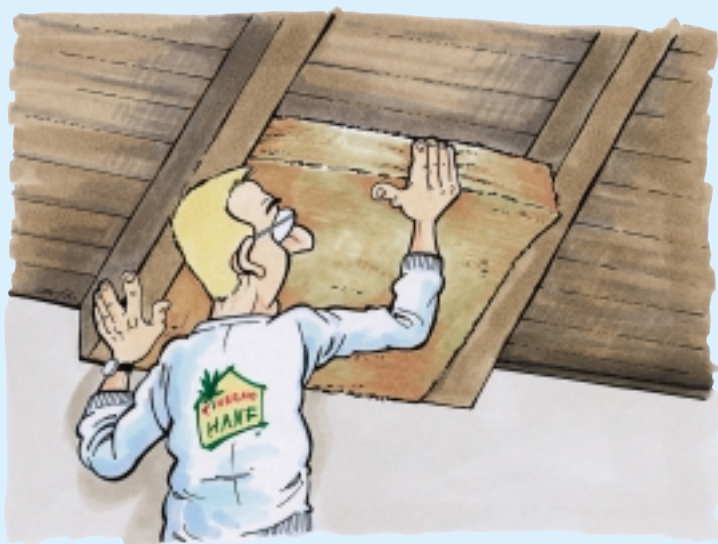
Theo commence par les combles. Il veut les aménager, car les Thermos sont une grande famille. Ils ont souvent de la visite.



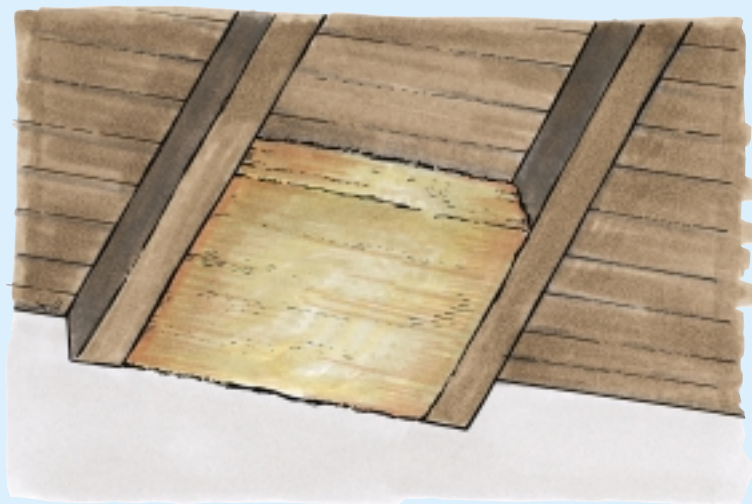
L'équipe de Hock a déjà fabriqué ses panneaux d'isolation sur mesure sans supplément de prix. Il faut simplement mettre les panneaux entre les chevrons...



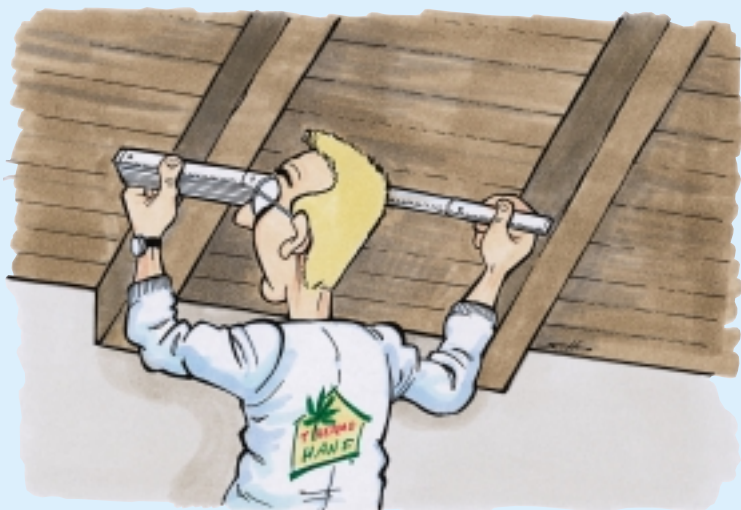
... et presser légèrement afin d'éviter les ponts thermiques. Ça fonctionne parfaitement.



Maintenant bien comprimer le panneau contre le haut du mur et ...



...Thermo-Chanvre® y va exactement. La fabrication sur mesure, c'est génial!



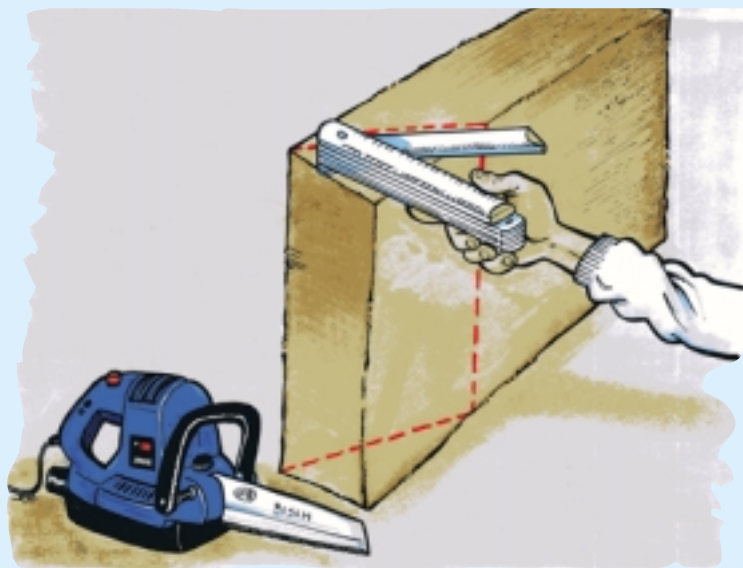
Cet intervalle n'a pas la même mesure que les autres. Ça ne fait rien – simplement mesurer l'intervalle entre les chevrons et rajouter de 1 à 3 cm pour fixer les panneaux...



... et Theo peut couper proprement et facilement quelques panneaux avec le couteau.



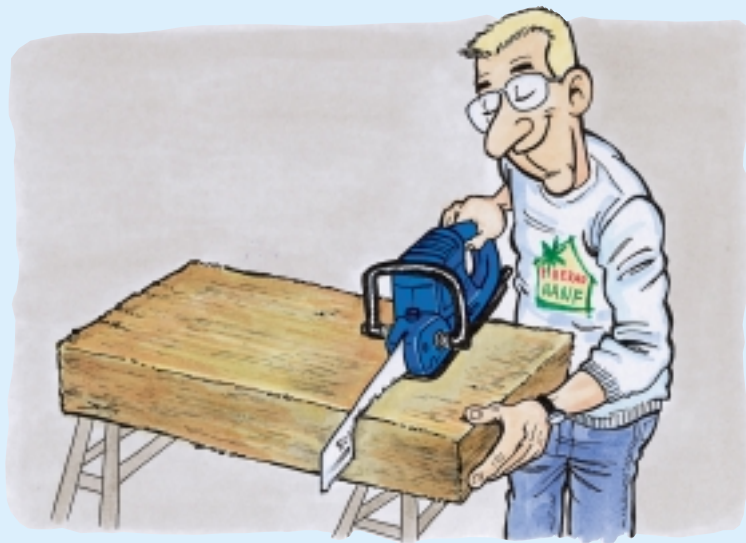
Pour une bonne efficacité, Theo met du Thermo-Chanvre® partout dans la maison, même dans les coins. Il mesure l'angle entre le sol et le rampant...



... et le reporte sur le panneau d'isolation. Ensuite, il le coupe avec précision. Grâce à la scie Alligator Bosch – c'est très facile.



Il utilise aussi la scie Alligator pour couper un paquet entier de panneaux sans les déballer. La coupe est nette et propre...



... et encore quelques bandes pour la lucarne. Alligator c'est superbe – Theo s'est fait prêter cette scie par son marchand agréé Thermo-Chanvre®.



Pour l'isolation des espaces entre les chevrons et le mur, le service technique Hock a recommandé l'utilisation des fibres de chanvre en vrac...



... qui conviennent également pour le jointoiment des huisseries et le remplissage des fentes.



Alors, maintenant, on doit seulement rajouter des morceaux de panneaux dans quelques coins.

Theo Thermo travaille avec une planche rainurée, comme guide, et presse le panneau avant de le couper avec le couteau Hock.

Formidable – avec les bons conseils de l'équipe Hock c'est plaisant de mettre en œuvre l'isolation!



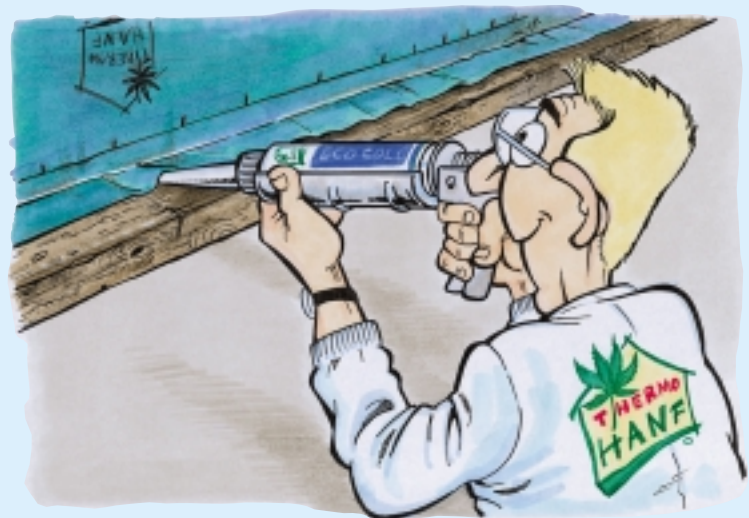
Maintenant, on doit poser le film pare-vent. Theo a reçu le pare-vent en papier ouvert à la diffusion avec sa livraison de Thermo-Chanvre®.



Il le pose exactement selon les instructions. Il faut faire attention aux chevauchements et agraffer le pare-vent correctement.



Les raccords entre les lés de pare-vent se font facilement et rapidement grâce au ruban adhésif UniTape...



... et Theo colle les raccords entre le pare-vent, les murs, le sol ainsi que les raccords avec les fenêtres de toit avec EcoColl – ça colle super.



Les finitions dans les combles – la fixation de la dernière épaisseur. D'abord, visser le contre chevronnage...



... ensuite mettre en place le rouleau Thermo-Chanvre® fabriqué sur mesure, presser et agraffer.



Maintenant Theo fixe le revêtement intérieur. Les panneaux en argile Hock, les panneaux placoplâtre ou un revêtement en bois peuvent être utilisés.



Au rez-de-chaussée, il doit encore monter une cloison et isoler un mur extérieur par l'intérieur. Theo fixe les rails métalliques.



Après, il peut une fois de plus mettre en œuvre les panneaux d'isolation fabriqués sur mesure, les installer et comprimer entre les rails métalliques.



On peut aussi utiliser des montants en bois sur le mur extérieur. Ils se fixent aux mêmes intervalles.



Theo Thermo termine la chambre avec des panneaux en argile Hock, après la pose de l'isolant et du freine-vapeur. Voilà un maître d'ouvrage content.

Tous droits réservés à Hock.
La reproduction et la diffusion après autorisation explicite.



Hock GmbH & Co. KG

Industriestraße 2 · D-86720 Nördlingen
Tel. +49 (0) 90 81/8 05 00-0 · Fax +49 (0) 90 81/8 05 00-70
e-mail: info@thermo-hanf.de · Internet: www.thermo-hanf.de